



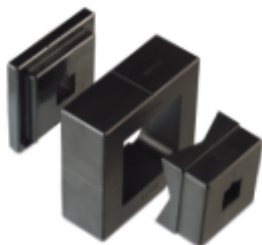
Scheda tecnica

No. **31AC05C**

Versione **V01.5**

Famiglia prodotto: Attrezzature oleodinamiche - Foratrici
Codici articolo: Q20, Q24, Q30, Q40, Q46, Q50, Q57, Q68, Q92
Descrizione: FUSTELLE QUADRATE (SERIE Q)

Immagine



Specifiche

COMPATIBILITÀ:

- BM 185, BM 1856 (foralamiere idrauliche manuali) per lati sino a 68 mm
- BM 200F (testata foratrice per multitesta idraulica manuale BM 200) per lati sino a 68 mm
- BM 265 (testata foratrice per centralina)

MATERIALE: acciaio cementato

Codice	Lato (mm)	Codice perno da usare	Preforo (mm)
Q20	20	310	17
Q24	24	310	17
Q30	30	311	19.5
Q40	40	312	19.5
Q46	46	312	19.5
Q50	50	313	28.5
Q57	57	313	28.5
Q68	68	313	28.5
Q92	92	313	28.5